

Checkliste Dichtheitsprüfung

Bitte füllen Sie die beigefügte Checkliste nach bestem Gewissen aus. Einen Katasterplan werden wir von der Hamburger Stadtentwässerung anfordern. Es wäre sehr hilfreich, wenn Sie uns von den Leitungszugängen ein paar Bilder schicken könnten.

Bauvorhaben: _____

Datum: _____

Auftraggeber: _____

Telefonnummer: _____

Straße, Hausnummer: _____

Ansprechpartner: _____

PLZ, Ort: _____

E-Mail: _____

Informationen über Gegebenheiten

Beigelegte Unterlagen:

Grundrissplan (o. Katasterplan)

Kellerplan

Bilder

Wasserart:

Mischwasser

Schmutzwasser

Gibt es Parkmöglichkeiten? ja nein

(Parkplatz für Sprinter, sollte dies nicht der Fall sein, wird eine Halteverbotszone beauftragt)

Gibt es Übergangsschächte? ja nein

(außerhalb des Gebäudes)

Gibt es Revisionsschächte? ja nein

(innerhalb des Gebäudes)

Ist das Gebäude unterkellert?

kein Keller vorhanden

Wohnkeller/Souterrain

Vollkeller vorhanden

Fallstränge vorhanden

Teilkeller vorhanden

Revisionsöffnungen vorhanden

Kriechkeller

Hochsiel vorhanden

Sanitäranlagen im Keller

Hebeanlage im Keller

Anlass der Untersuchung:

DIN 1986-30 (Dichtheitsprüfung)

Umbau

Feuchtigkeit

Wasserschutzgebiet

Leitungslänge (ca.): _____

Bemerkungen/Ansprechpartner vor Ort

Ausgefüllt zurücksenden an: info@rohr-jumbo.de

Rohr Jumbo GmbH
Andreas-Meyer-Straße 39
22113 Hamburg

Tel: 040 - 280 24 25
Fax: 040 - 280 24 25 26
www.rohr-jumbo.de



Erläuternde Bilder

Auf der Vorderseite genannte mögliche Abwasserleitungen in Haushalten möchten wir Ihnen gerne zur Hilfe einmal verbildlichen.
Diese Seite bitte nicht an uns zurückschicken. Sie dient nur zu Verständniszwecken.



Bodeneinlauf (BE)



Revisionschacht (RS)



Übergangsschacht (S)



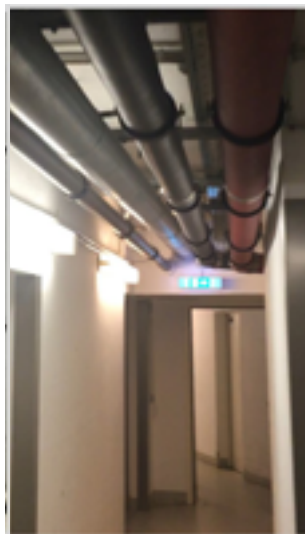
Regenwasserleitung



Schmutzwasserleitung



Schmutzwasserleitung



Hochsilleitung (HS)



Hochsilleitung(HS)